

**Rohrsanierung mit System**

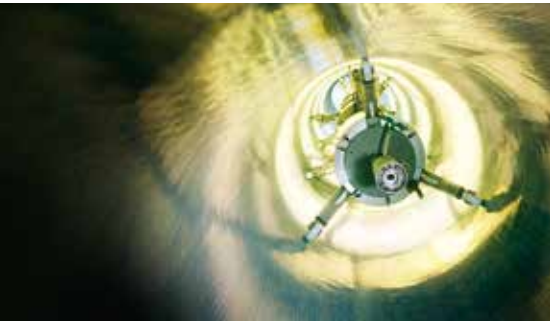


**UV-Liner**

## UV-Liner



# Licht im Kanal mit GFK-Inlinern



Lichtquelle für Kreisprofile



elektronische Datenerfassung



Eiprofil 600/900 vor der Sanierung



Eiprofil 600/900 mit GFK-Inliner saniert



### Das Produkt

Mit einem lichtsahärtenden Schlauchliner hat die D&S-Rohrsanierung ihre breitgefächerte Produktpalette komplettiert. Es handelt sich um einen mehrlagigen, korrosions- und chemikalienbeständigen GFK-Liner, der mit einer Außenfolie und Innenfolie versehen ist. Der Liner ist in Wanddicken von 3,0 bis 15,6 mm lieferbar. Als Reaktionsharze werden UP-Harze nach DIN 18 820 mit Formeigenschaften nach

DIN 16 946-2 verwendet. Dieses wird mit UV-Initiatoren versetzt. Alle Werkstoffe, sowie der Installationsprozess unterliegen der Eigen- und Fremdüberwachung im Rahmen eines Qualitätssicherungsplans. Das Unternehmen verfügt damit über alle derzeit üblichen Verfahren, bei denen Schlauchliner entweder mit Dampf, mit Wasser oder mit UV-Licht ausgehärtet werden.

### Das Einsatzgebiet

Egal, ob rund, eckig oder eiförmig – das Verfahren lässt sich bei defekten Kanalrohrsystemen in praktisch allen gängigen Leitungsquerschnitten in einem Nennweitenbereich von DN 150 bis DN 1200 und Eikreisprofilen von 200/300 bis 900/1350 einsetzen.

n sanieren



*Einbau mit Förderband*

### **Der Einbau**

Nach dem Einbau einer Gleitfolie und der Montage der so genannten Packer an den Linierenden wird der werkseitig mit einem Harz getränkte Schlauchliner mit einer Seilwinde in die zu sanierende Haltung eingezogen und dann mit Druckluft aufgestellt. Die anschließende Aushärtung mit UV-Licht wird mit einer TV-Kamera an der Lichtquelle komplett überwacht. Wenn der Liner abgekühlt ist, öffnet ein Fräsroboter

vorhandene Anschlussleitungen. Nach der erforderlichen Dichtheitsprüfung kann der Leitungsabschnitt in der Regel noch am gleichen Arbeitstag wieder in Betrieb genommen werden. Das Ergebnis ist eine formschlüssig anliegende, dichte Rohrauskleidung.

### **Die Vorteile**

Die Vorteile des grabenlosen Verfahrens beginnen bei der Durchführung der Sanierung: Aufgrabungen entfallen und Behinderungen von Anwohnern sowie Fußgänger- und Straßenverkehr halten sich in Grenzen. Die schnelle Bauabwicklung überzeugt genauso wie die hohe Flexibilität bei Profilen und Nennweiten. Das fertige Produkt zeichnet sich durch eine hohe Resistenz gegen chemische und mechanische Belastungen, eine lange Lebensdauer und hervorragende hydraulische Eigenschaften aus.



- Berstling
- BlueLine Verfahren
- Compact Pipe
- DS-CityLiner
- D&S Gewebeslauchrelining
- DynTec (close-fit-lining)
- Flexorenrelining
- Hausanschlussliner
- Hutstützen
- Lang-, Kurz-, Rohrstrangrelining
- Montageverfahren
- Partielle Inliner
- Robotert-Technik
- Schacht- und Bauwerkssanierung
- SpectraShield
- UV Liner
- Vertiliner
- Zementmörtelaukleidung  
und weitere Verfahren

[www.dus-rohr.de](http://www.dus-rohr.de)

**DIRINGER & SCHEIDEL**  
**ROHR SANIERUNG** GmbH & Co. KG  
Wilhelm-Wundt-Straße 19-21  
**68199 Mannheim**